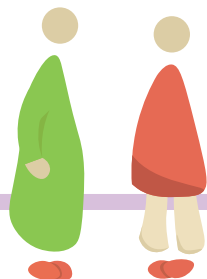


Association Albert Peyriguère

L'Association Albert Peyriguere, depuis plus de 50 ans, oeuvre auprès des plus démunis et des plus vulnérables. Association de loi 1901, créée en 1966, aujourd'hui, elle s'attache à répondre à des missions réglementaires de manière innovante, creative, au plus près de la réalité des personnes hébergées et au plus près d'une réalité sociétale.

L'Association gère entre autre :

- 95 places de CHRS
- 20 places d'hébergement d'urgence/ mise à l'abri (animaux acceptés)
- 8 places de LHSS
- Des mesures d'accompagnement en IML et AVDL
- 6 places d'hébergement d'urgences pour femmes
- 3 places en ALT pour femmes
- 1 service instruction RSA
- 1 point conseil budget itinérant



Contacts ● ● ●

CHRS DON BOSCO

6 rue de Bigorre
65310 ODOS

Tel : 05.62.45.02.44

Mail : educ.donbosco@asso-peyriguere.fr

CHU CHRS ARC EN CIEL

3, rue des Cultivateurs
65000 TARBES

Tel: 05.62.44.30.90

Mail : educ.aec@asso-peyriguere.fr

CHRS VICTOR HUGO

39 Rue Victor Hugo,
65000 TARBES

Tel: 05.62.31.56.98

Mail : secretariat@asso-peyriguere.fr

SERVICE R.S.A.

3, rue des Cultivateurs
65000 TARBES

Tel: 05.62.31.56.98

Mail : social-rsa@asso-peyriguere.fr

LHSS ALBERT PEYRIGUERE

6, rue de Bigorre
65310 ODOS

Tel: 05.62.45.02.44

Mail : secretariat@asso-peyriguere.fr

Les moyens d'accès aux LHSS :

A 3km de la ville de Tarbes et a 6 minutes de l'hôpital de Tarbes, le dispositif est accessible:
Pied/Bus/Train

Association Albert Peyriguère

Lits Halte Soins Santé

Partenariats, Services et Lieux
d'Action sur le département des
Hautes-Pyrénées

Fontionnement général des 4 lits Haltes Soins Santé

Les 4 Lits Haltes Soins Santé :

- Sont ouverts **toute l'année en continu**,
- Proposent la présence de **professionnels sanitaires et sociaux** quotidienne,
- Disposent d'un **veilleur de nuit** pour assurer la sécurité et le repos des personnes,
- Sont accessibles aux **personnes a mobilité réduite**,
- Disposent d'une salle de **restaurant** et d'une équipe de cuisiniers qui adapteront les menus proposés si besoin,
- Sont mutualisés sur les **temps de détente et d'animation** avec le CHRS Don Bosco.



Pour qui ?

Les Lits Halte Soins Santé sont dédiés à **toutes les personnes** en situation de précarité ayant besoin d'une prise en charge sanitaire et sociale adaptée, **quelque soit leurs situations administratives**.



Finalité :

Elaborer **un projet sanitaire et social** de sortie adapté et co-construit.

Les services proposés

PRISE EN CHARGE MÉDICALE

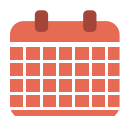
Dépistage, diagnostic, prescriptions, **mise en œuvre et suivi des soins**
Coordinations des démarches contribuant a l'accès aux soins non délivrés par LHSS

PRISE EN CHARGE IDE

Coordination des soins infirmiers d'hygiène **et de confort** des personnes hébergées sur les Lits Halte Soins Santé; Réalisation et **programmation des soins infirmiers**.
Expertise et appui technique en termes d'information et de prévention auprès des personnes hébergées ainsi que de son équipe.

ACCOMPAGNEMENT SOCIAL

Ouvertures des droits pour résoudre les difficultés d'accès aux soins et aux dispositifs de droit commun.



Durée de séjour et sortie

La durée des séjours l'excède généralement pas **un mois**, **renouvelable une fois**. Cependant, c'est l'état de santé de la personne après concertation pluridisciplinaire et avis médical qui posera le principe de la sortie.



Les modalités d'admission :

Toute admission est faite sur **validation médicale** du Médecin Référent des LHSS. Elle peut être réalisée:

- Suite à une consultation médicale, une hospitalisation, une situation de santé nécessitant un lieu ressource
- Sur proposition du médecin traitant ou d'un spécialiste.

Toute demande d'admission doit être constituée :

- ✓ D'un **courrier médical** à adresser au médecin référent des LHSS
- ✓ D'une **évaluation sociale**
- ✓ D'une **demande motivée** de la personne
- ✓ De tout élément complémentaire pouvant aider à la décision d'admission.

L'équipe pluridisciplinaire des LHSS

- Un médecin référent
- Un(e) IDE
- Une Travailleuse sociale
- Une Aide Médico-Psychologique

Une équipe pluri professionnelle (travailleurs socio-éducatifs, animateurs, agents de restauration, de maintenance,...) est **mutualiste avec le CHRS Don Bosco**.

